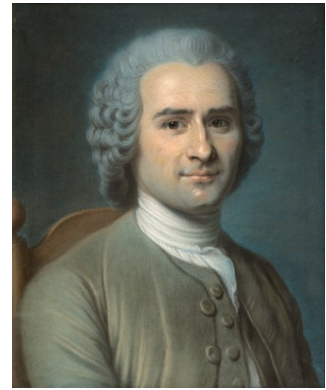
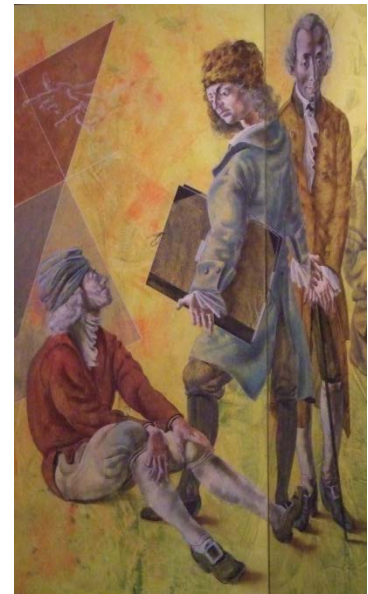


# rencontre



Décédé samedi 21 mars 2015 à 106 ans et un mois très exactement, Hans Erni a travaillé pendant une longue durée sur Jean-Jacques Rousseau.



Une première réalisation remonte à 1967. Composé quelque mille huit cents carreaux de céramique par le potier genevois Marcel Noverraz, un panneau rend hommage à Rousseau et illustre la fête à St-Gervais en rappelant ce que, saisi d'un tressaillement, lui disait son père Isaac: « Jean-Jacques, aime ton pays ! ».

Rue de Coutance à Genève, il décore la façade des Grands Magasins La Placette (aujourd'hui Manor) dont la construction avait nécessité la démolition en 1959 de la maison où enfant il avait vécu de 1718 à 1722.

Le pourtour de l'auditorium du Musée Erni ouvert en 1979 dans le cadre du Musée suisse des transports à Lucerne s'orne de la fresque *Panta rhei*. Dans cette évocation historique et philosophique se succède toute une théorie de personnages qui ont fait évoluer spirituellement l'Occident parmi lesquels Rousseau, l'un des représentants des Lumières.

En 2007 enfin, Erni illustre *Les Rêveries du promeneur solitaire* de 11 eaux-fortes et aquatintes, soit un frontispice et une gravure pour chaque «Promenade».

Pour des raisons de conservation, elles seront présentées en deux temps au cours de la saison.